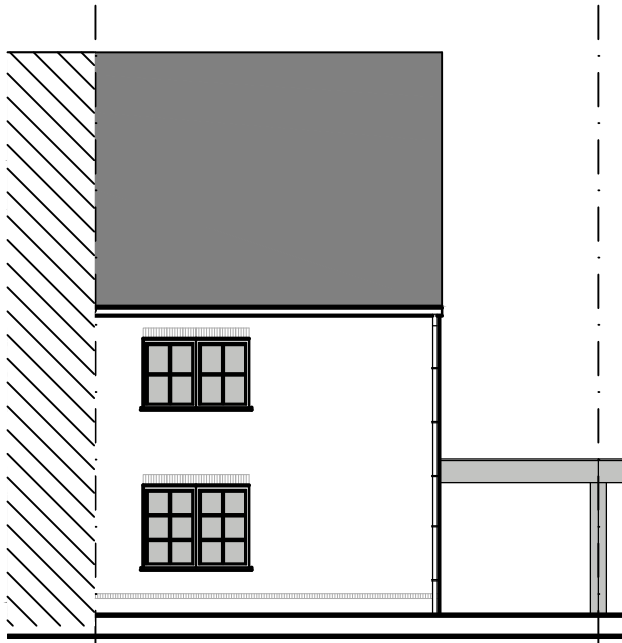


Voorgevel



Achtergevel

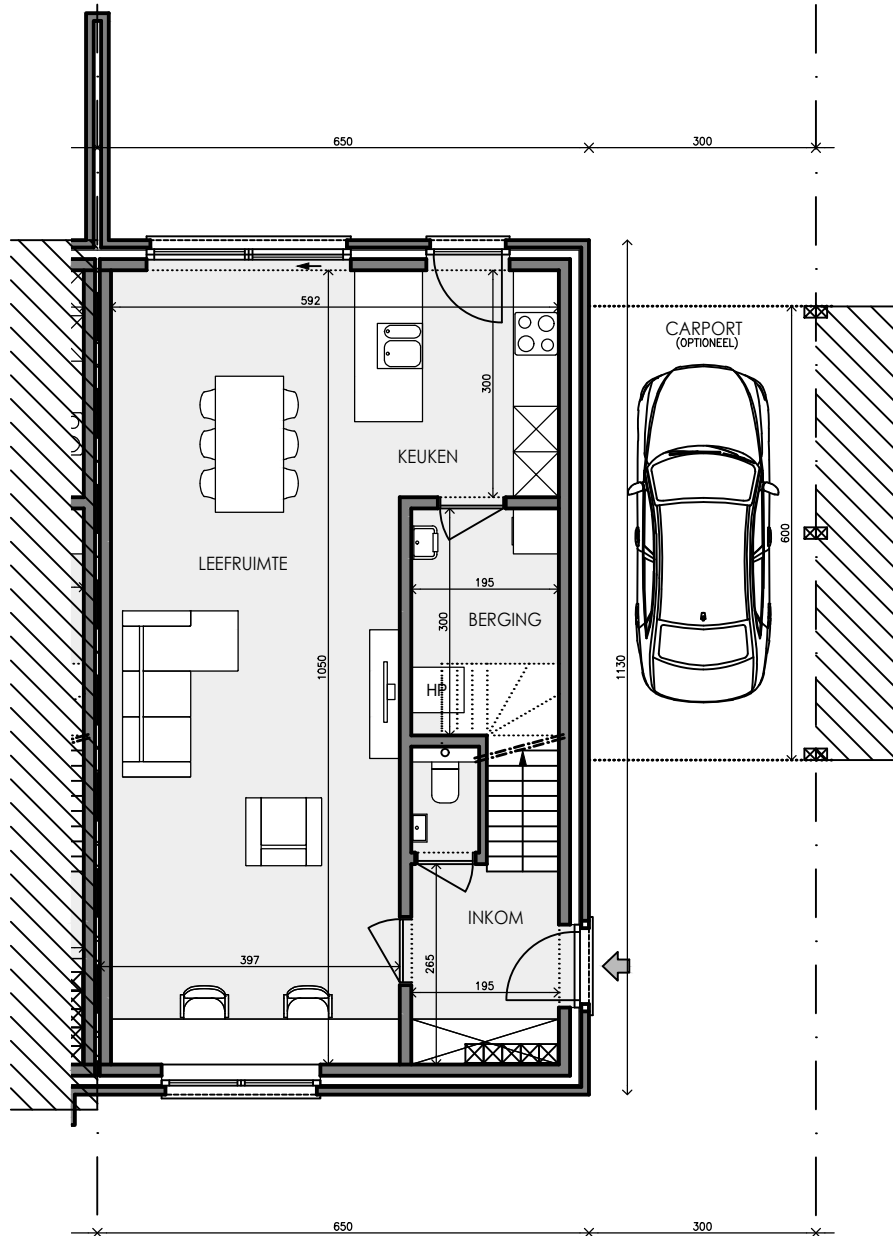


Gevel rechts



*Deze verkoopplannen zijn indicatief. Materialen, indeling en uitvoeringsdetails kunnen gewijzigd worden. Afwijkingen in maat ten opzichte van de plannen zijn mogelijk en zijn geen voorwerp voor prijsherzieningen. De indeling van de keukens en de badkamers wordt enkel ter illustratie meegedeeld. Meubilair en toebehoren zijn illustratief en maken geen deel uit van de verkoopovereenkomst. De schaal is enkel representatief bij afdruk op A3-formaat. Enkel de ondertekende verkoopdocumenten zijn bindend. Niet contractueel document.*

Gelijkvloers



schaal  
1/100

*Deze verkoopplannen zijn indicatief. Materialen, indeling en uitvoeringsdetails kunnen gewijzigd worden. Afwijkingen in maat ten opzichte van de plannen zijn mogelijk en zijn geen voorwerp voor prijsherzeningen. De indeling van de keuken en de badkamers wordt enkel ter illustratie meegegeeld. Meubilair en toebehoren zijn illustratief en maken geen deel uit van de verkoopovereenkomst. De schaal is enkel representatief bij afdruk op A3-formaat. Enkel de ondertekende verkoopdocumenten zijn bindend. Niet contractueel document.*



Matexi Projects NV  
Franklin Rooseveltlaan 180  
8790 Waregem

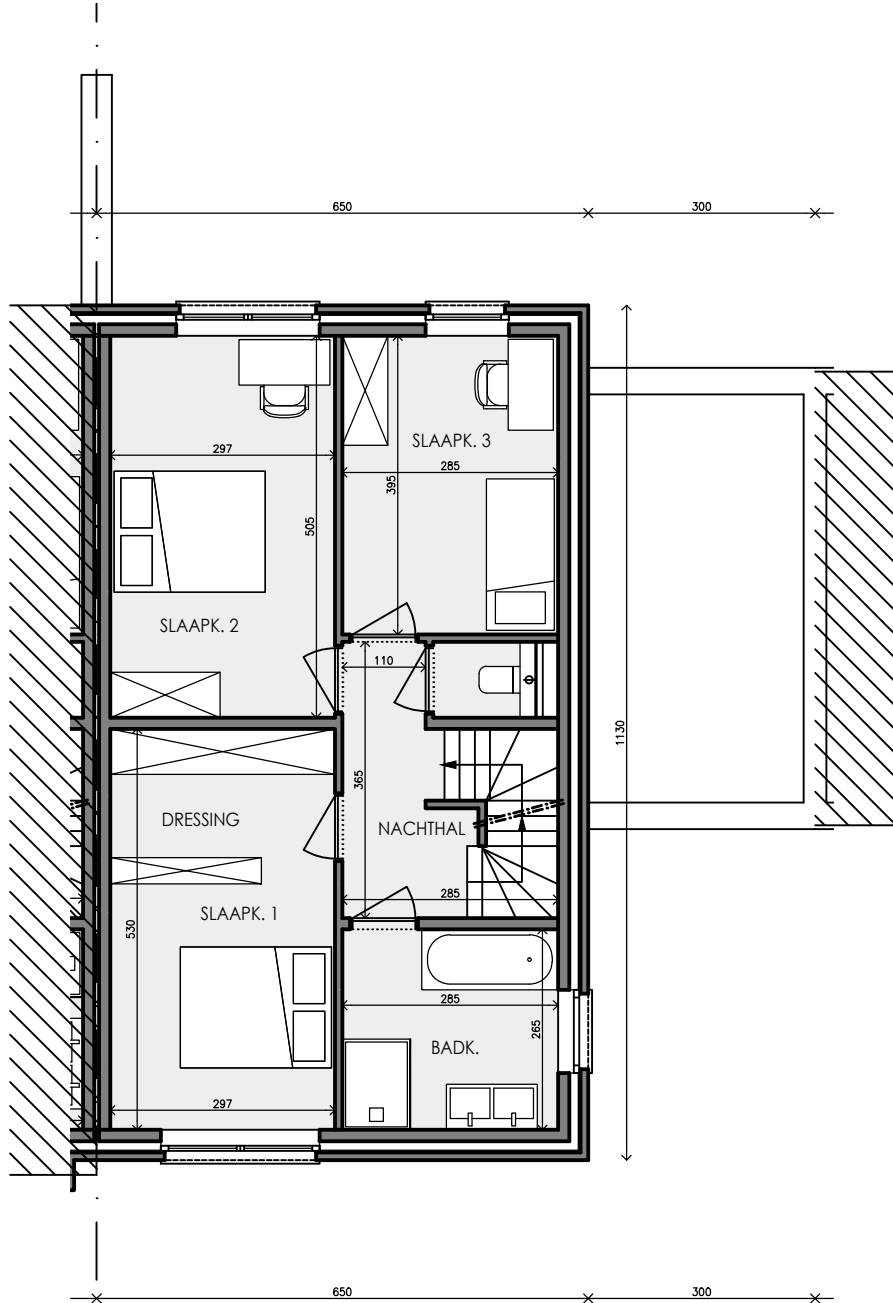


Architectenbureau Griet Vanhove  
Schoordam 10 - 9920 Lovendegem

BVBA Architectenbureau Griet Vanhove  
Schoordam 10  
9920 Lievegem

verantwoordelijke: Griet Vanhove

Verdieping 1



schaal  
1/100

*Deze verkoopplannen zijn indicatief. Materialen, indeling en uitvoeringsdetails kunnen gewijzigd worden. Afwijkingen in maat ten opzichte van de plannen zijn mogelijk en zijn geen voorwerp voor prijsherzieningen. De indeling van de keuken en de badkamers wordt enkel ter illustratie meegegeeld. Meubilair en toebehoren zijn illustratief en maken geen deel uit van de verkoopovereenkomst. De schaal is enkel representatief bij afdruk op A3-formaat. Enkel de ondertekende verkoopdocumenten zijn bindend. Niet contractueel document.*



Matexi Projects NV  
Franklin Rooseveltlaan 180  
8790 Waregem

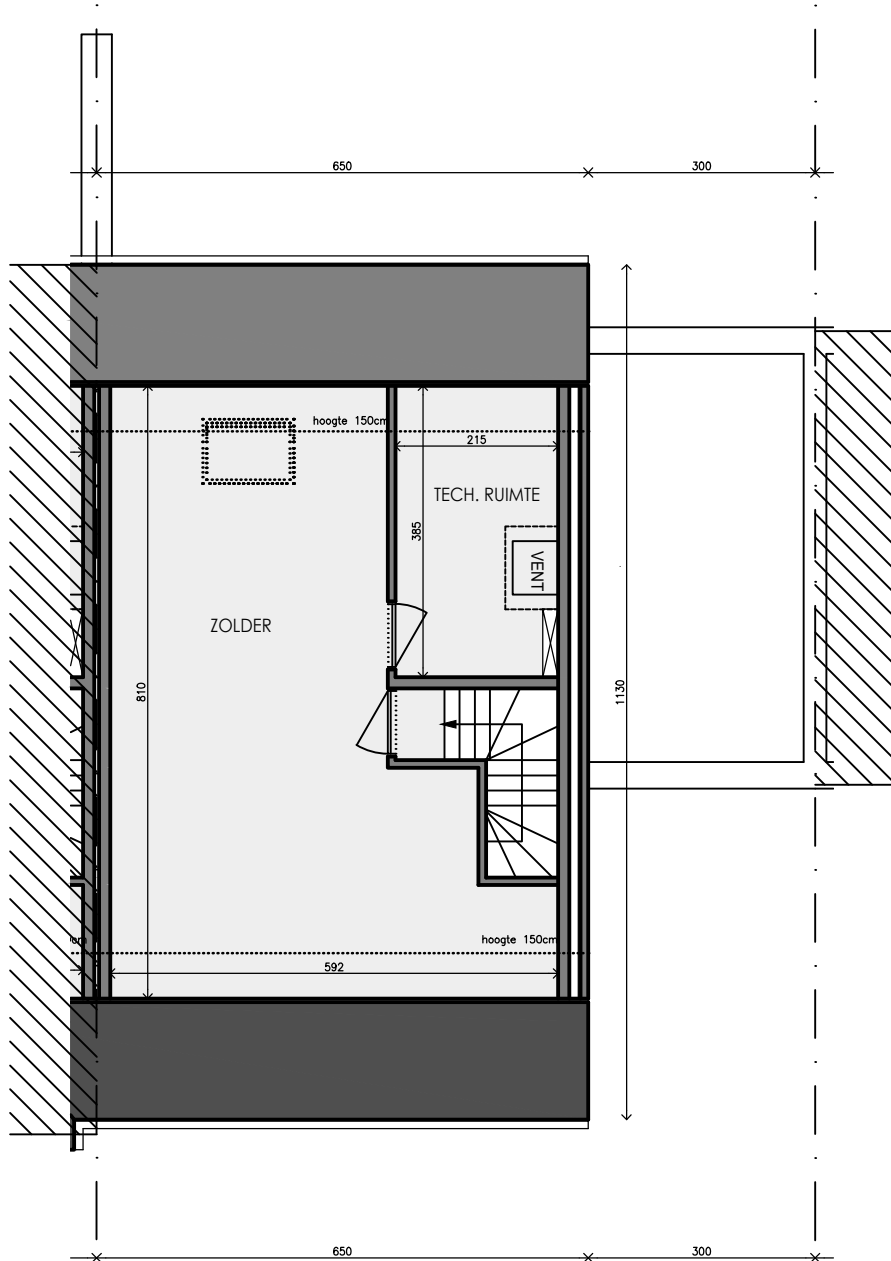


Architectenbureau Griet Vanhove  
Schoordam 10 - 9920 Lovendegem

BVBA Architectenbureau Griet Vanhove  
Schoordam 10  
9920 Lievegem

verantwoordelijke: Griet Vanhove

Verdieping 2



schaal  
1/100

*Deze verkoopplannen zijn indicatief. Materialen, indeling en uitvoeringsdetails kunnen gewijzigd worden. Afwijkingen in maat ten opzichte van de plannen zijn mogelijk en zijn geen voorwerp voor prijsherzieningen. De indeling van de keuken en de badkamers wordt enkel ter illustratie meegedeeld. Meubilair en toebehoren zijn illustratief en maken geen deel uit van de verkoopovereenkomst. De schaal is enkel representatief bij afdruk op A3-formaat. Enkel de ondertekende verkoopdocumenten zijn bindend. Niet contractueel document.*



Matexi Projects NV  
Franklin Rooseveltlaan 180  
8790 Waregem

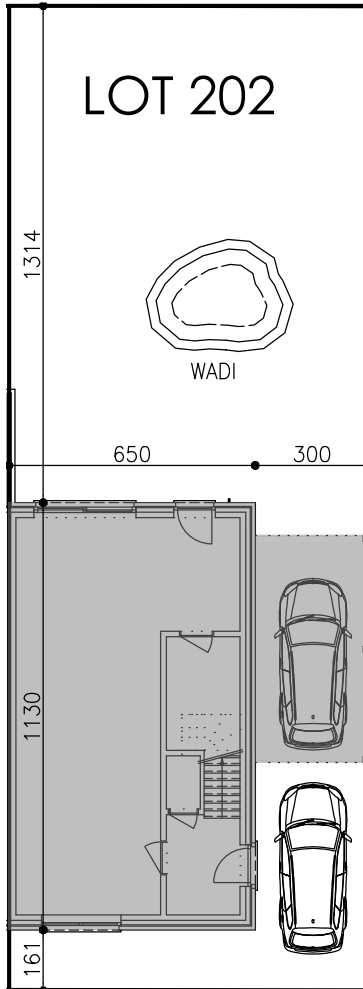


Architectenbureau Griet Vanhove  
Schoordam 10 - 9920 Lovendegem

BVBA Architectenbureau Griet Vanhove  
Schoordam 10  
9920 Lievegem

verantwoordelijke: Griet Vanhove

Inplanting



Vereist buffervolume = 2027.85 L  
 Vereist infiltratieoppervlak = 4.916m<sup>2</sup>  
 De vorm en inplanting van de wadi kan aangepast worden zolang aan deze vereisten wordt voldaan.



schaal  
1/50

*Deze verkoopplannen zijn indicatief. Materialen, indeling en uitvoeringsdetails kunnen gewijzigd worden. Afwijkingen in maat ten opzichte van de plannen zijn mogelijk en zijn geen voorwerp voor prijsherzieningen. De indeling van de keuken en de badkamers wordt enkel ter illustratie meegegeeld. Meubilair en toebehoren zijn illustratief en maken geen deel uit van de verkoopovereenkomst. De schaal is enkel representatief bij afdruk op A3-formaat. Enkel de ondertekende verkoopdocumenten zijn bindend. Niet contractueel document.*



Matexi Projects NV  
Franklin Rooseveltlaan 180  
8790 Waregem



Architectenbureau Griet Vanhove  
Schoordam 10 - 9920 Lovendegem

BVBA Architectenbureau Griet Vanhove  
Schoordam 10  
9920 Lievegem

verantwoordelijke: Griet Vanhove