

Voorgevel



Achtergevel

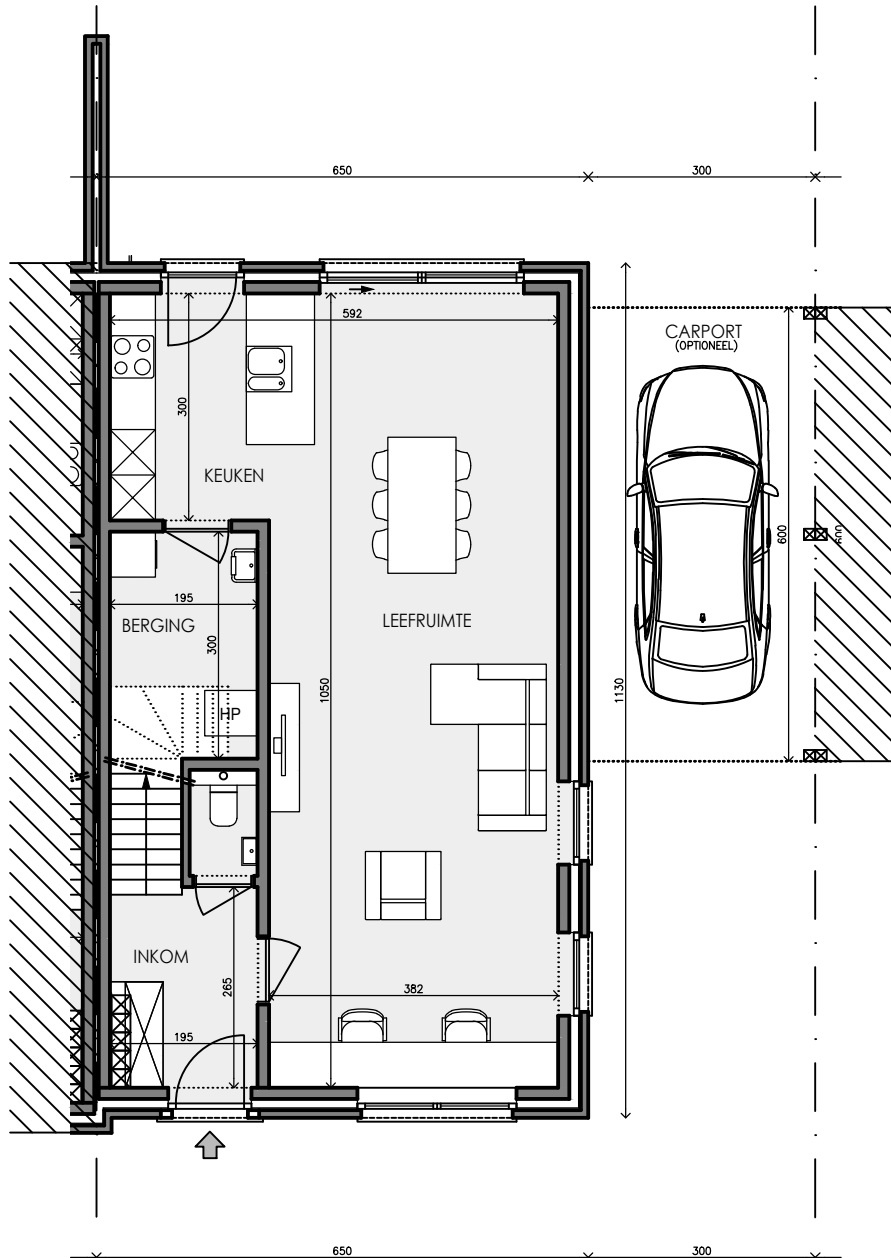


Gevel rechts



Deze verkoopplannen zijn indicatief. Materialen, indeling en uitvoeringsdetails kunnen gewijzigd worden. Afwijkingen in maat ten opzichte van de plannen zijn mogelijk en zijn geen voorwerp voor prijsherzieningen. De indeling van de keuken en de badkamers wordt enkel ter illustratie meegedeeld. Meubilair en toebehoren zijn illustratief en maken geen deel uit van de verkoopovereenkomst. De schaal is enkel representatief bij afdruk op A3-formaat. Enkel de ondertekende verkoopdocumenten zijn bindend. Niet contractueel document.

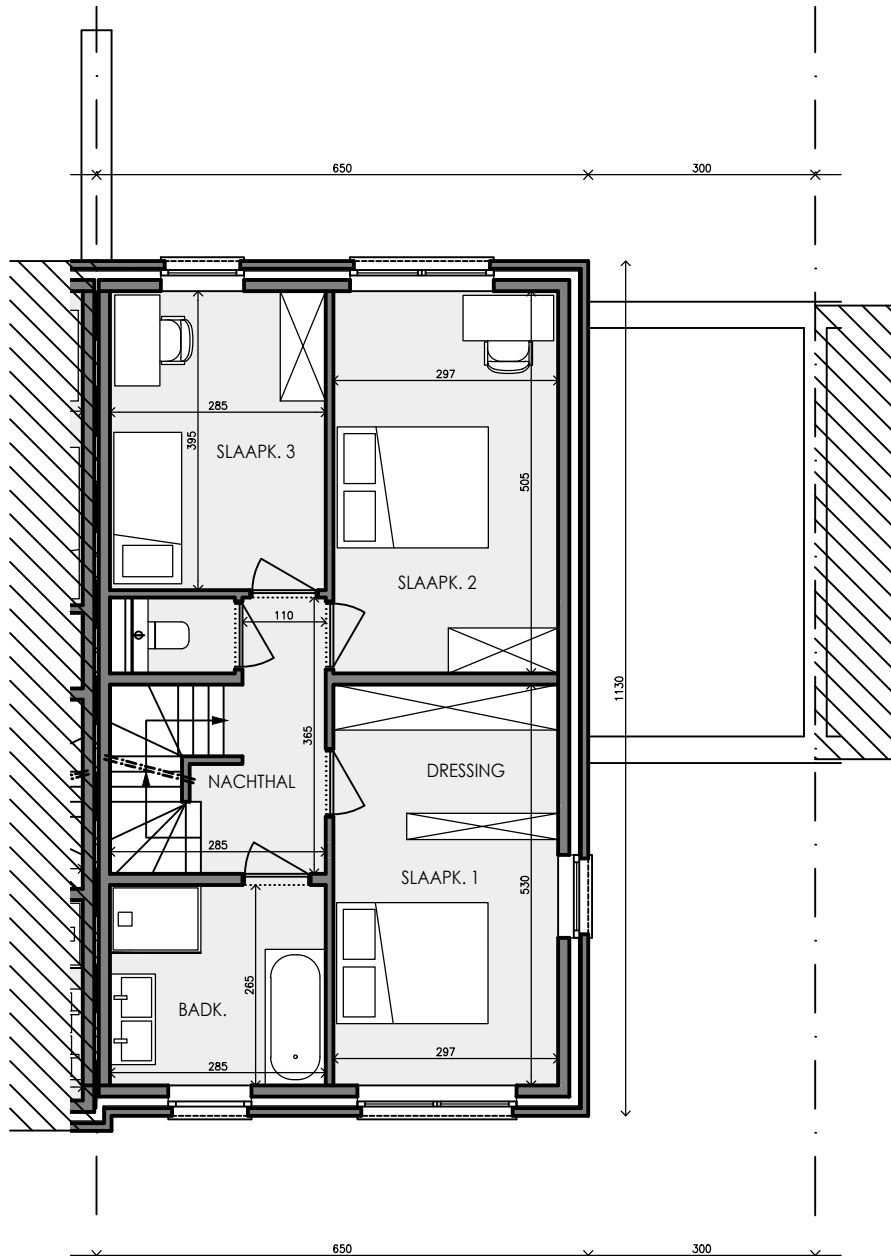
Gelijkvloers



schaal
1/100

Deze verkoopplannen zijn indicatief. Materialen, indeling en uitvoeringsdetails kunnen gewijzigd worden. Afwijkingen in maat ten opzichte van de plannen zijn mogelijk en zijn geen voorwerp voor prijsherzieningen. De indeling van de keuken en de badkamers wordt enkel ter illustratie meegedeeld. Meubilair en toebehoren zijn illustratief en maken geen deel uit van de verkoopovereenkomst. De schaal is enkel representatief bij afdruk op A3-formaat. Enkel de ondertekende verkoopdocumenten zijn bindend. Niet contractueel document.

Verdieping 1



schaal
1/100

Deze verkoopplannen zijn indicatief. Materialen, indeling en uitvoeringsdetails kunnen gewijzigd worden. Afwijkingen in maat ten opzichte van de plannen zijn mogelijk en zijn geen voorwerp voor prijsherzieningen. De indeling van de keuken en de badkamers wordt enkel ter illustratie meegedeeld. Meubilair en toebehoren zijn illustratief en maken geen deel uit van de verkoopovereenkomst. De schaal is enkel representatief bij afdruk op A3-formaat. Enkel de ondertekende verkoopdocumenten zijn bindend. Niet contractueel document.



Matexi Projects NV
Franklin Rooseveltlaan 180
8790 Waregem

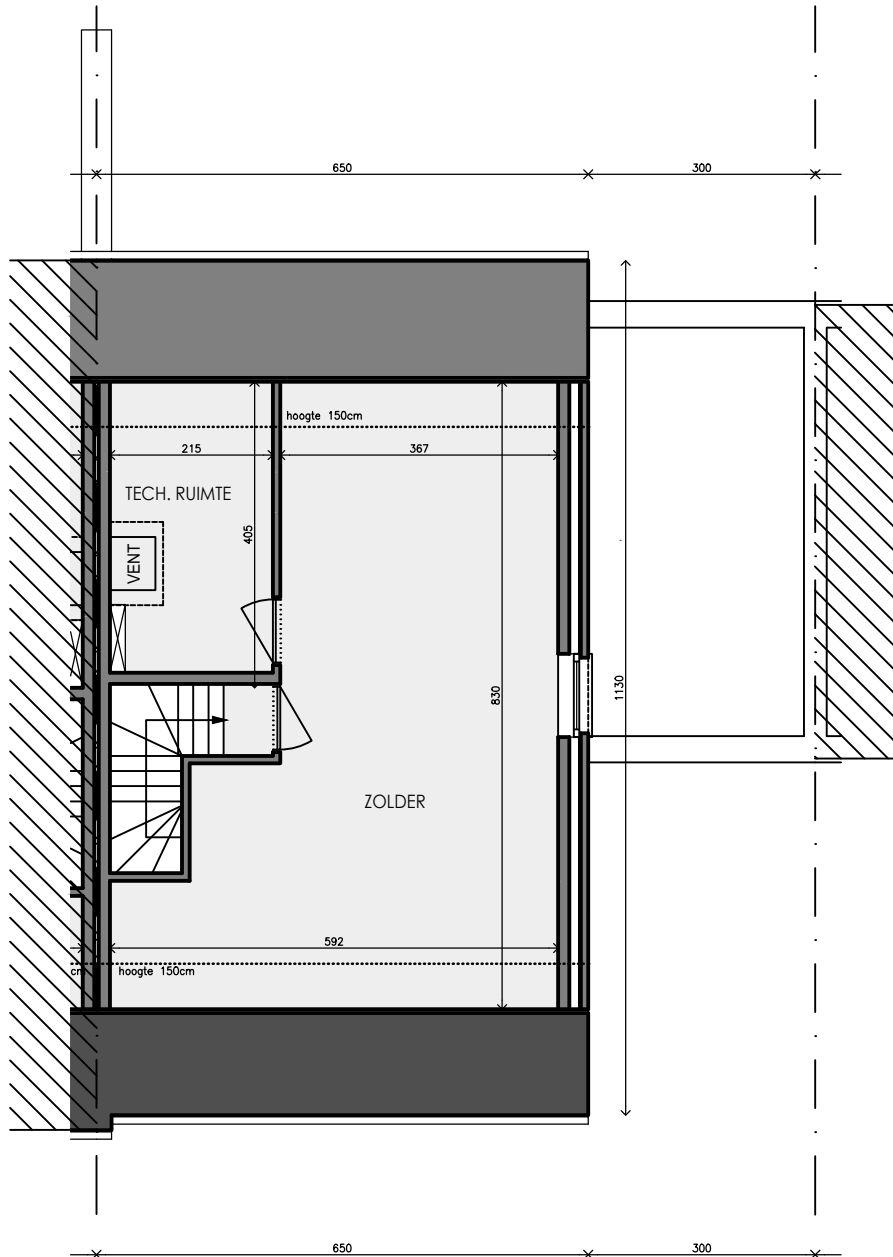


Architectenbureau Griet Vanhove
Schoordam 10 - 9920 Lovendegem

BVBA Architectenbureau Griet Vanhove
Schoordam 10
9920 Lievegem

verantwoordelijke: Griet Vanhove

Verdieping 2



schaal
1/100

Deze verkoopplannen zijn indicatief. Materialen, indeling en uitvoeringsdetails kunnen gewijzigd worden. Afwijkingen in maat ten opzichte van de plannen zijn mogelijk en zijn geen voorwerp voor prijsherzieningen. De indeling van de keuken en de badkamers wordt enkel ter illustratie meegegeeld. Meubilair en toebehoren zijn illustratief en maken geen deel uit van de verkoopovereenkomst. De schaal is enkel representatief bij afdruk op A3-formaat. Enkel de ondertekende verkoopdocumenten zijn bindend. Niet contractueel document.



Matexi Projects NV
Franklin Rooseveltlaan 180
8790 Waregem

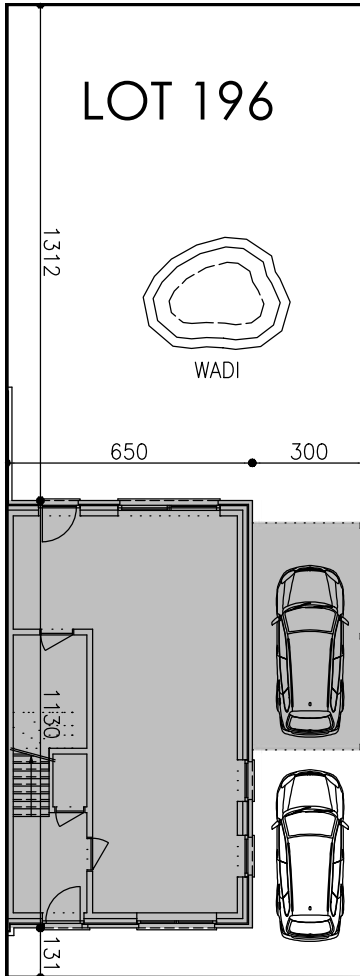


Architectenbureau Griet Vanhove
Schoordam 10 - 9920 Lovendegem

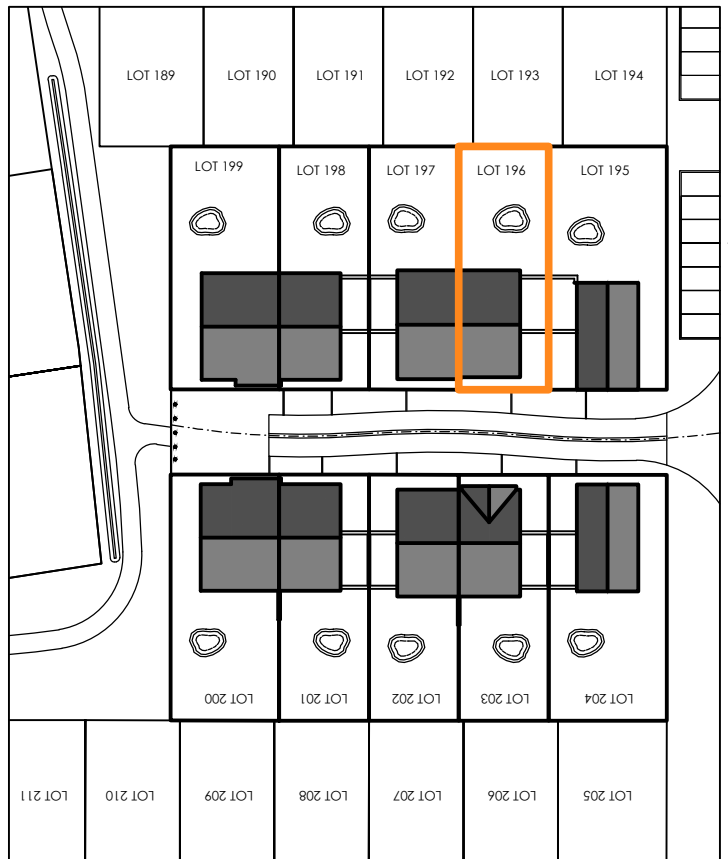
BVBA Architectenbureau Griet Vanhove
Schoordam 10
9920 Lievegem

verantwoordelijke: Griet Vanhove

Inplanting



Vereist buffervolume = 2029.17 L
 Vereist infiltratieoppervlak = 4.919m²
 De vorm en inplanting van de wadi kan aangepast worden zolang aan deze vereisten wordt voldaan.



schaal
1/50

Deze verkoopplannen zijn indicatief. Materialen, indeling en uitvoeringsdetails kunnen gewijzigd worden. Afwijkingen in maat ten opzichte van de plannen zijn mogelijk en zijn geen voorwerp voor prijsherzieningen. De indeling van de keuken en de badkamers wordt enkel ter illustratie meegegeeld. Meubilair en toebehoren zijn illustratief en maken geen deel uit van de verkoopovereenkomst. De schaal is enkel representatief bij afdruk op A3-formaat. Enkel de ondertekende verkoopdocumenten zijn bindend. Niet contractueel document.



Matexi Projects NV
Franklin Rooseveltlaan 180
8790 Waregem



Architectenbureau Griet Vanhove
Schoordam 10 - 9920 Lovendegem

BVBA Architectenbureau Griet Vanhove
Schoordam 10
9920 Lievegem

verantwoordelijke: Griet Vanhove