

DEURNE EKSTERLAER

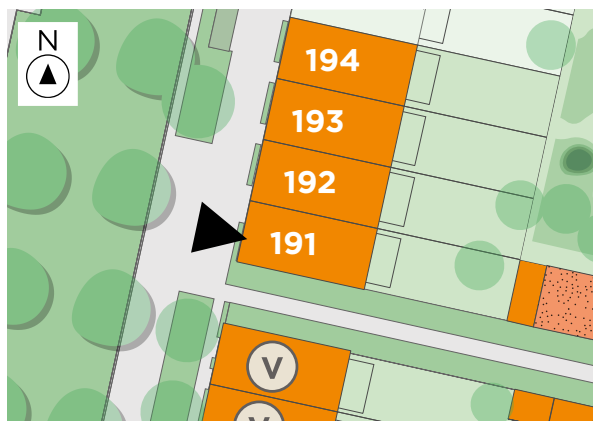
**LOT
191**

HALFOPEN BEBOUWING MET 4 SLAAPKAMERS EN 2 BADKAMERS

Inclusief: fietsberging, zonnepanelen en toegang tot
gemeenschappelijke tuin — Grondoppervlakte: 195 m²



Voorgevel



Situering

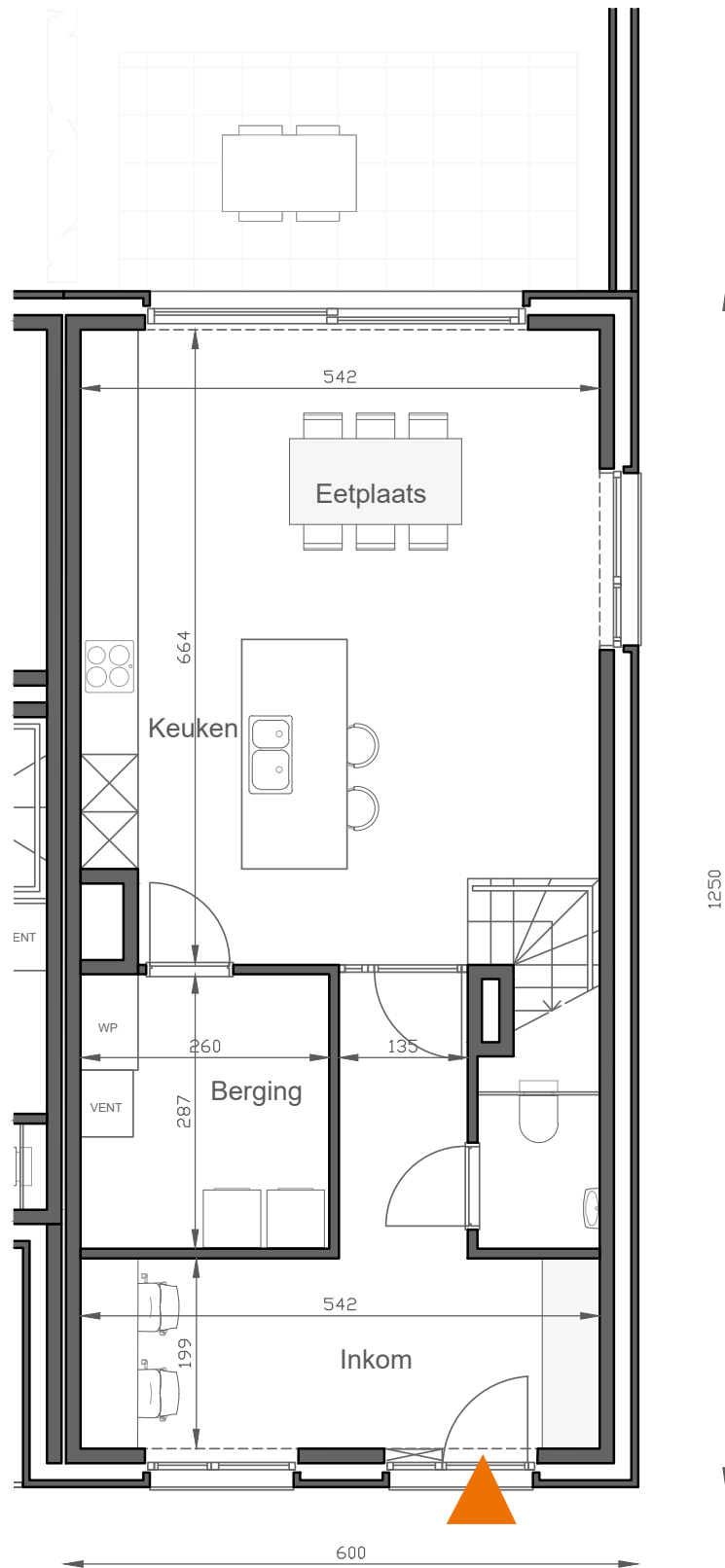
Contacteer Christophe Blassieaux

T 03 808 15 31

www.matexi.be - info@matexi.be



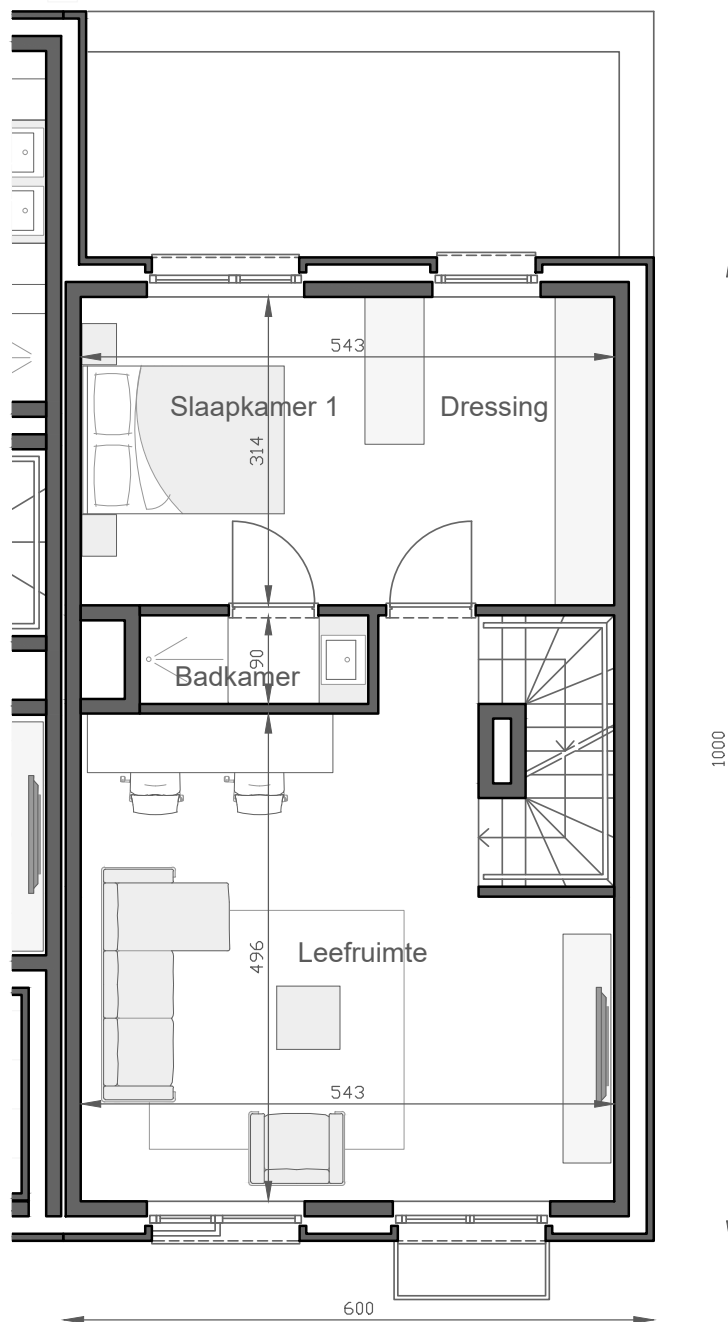
LOT
191



Gelijkvloers

Deze tekeningen geven een indruk v.h. project. Materialen, indeling, uitvoeringsdetails kunnen gewijzigd worden. Niet contractueel document in toep. van art. 5.2.6. VCRO: Vg - Wg gdv - gvkr - Vv. EPB-atteest beschikbaar binnen 6 maanden na voorlopige oplevering.

LOT
191



Eerste verdieping

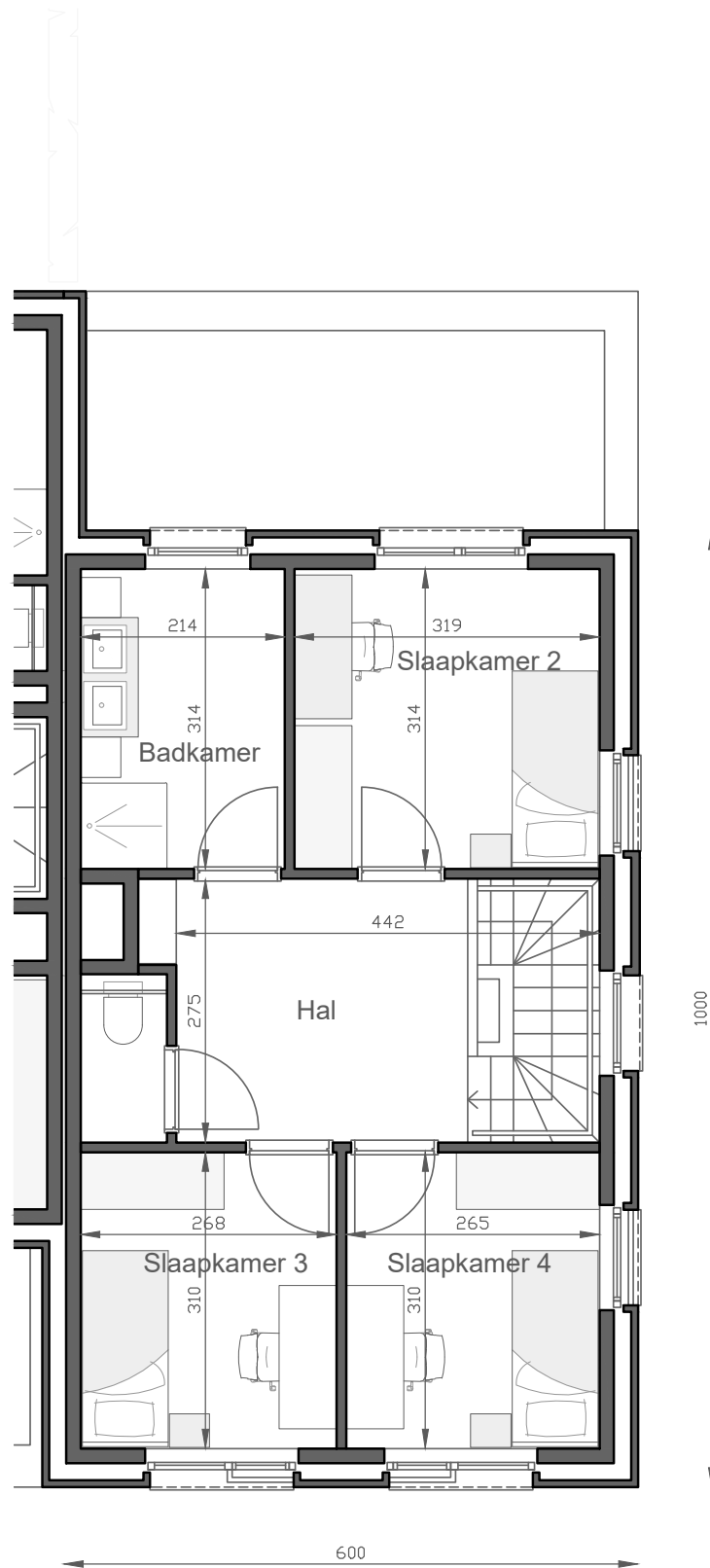
Contacteer Christophe Blassieaux

T 03 808 15 31

www.matexi.be - info@matexi.be



LOT
191



Tweede verdieping

Deze tekeningen geven een indruk v.h. project. Materialen, indeling, uitvoeringsdetails kunnen gewijzigd worden. Niet contractueel document in toep. van art. 5.2.6. VCRO: Vg - Wg gdv - gvkr - Vv. EPB-atteest beschikbaar binnen 6 maanden na voorlopige oplevering.